

*T a* *B*  
95  
Z. d. Stabs

Anlage zum Abteilungsbefehl Nr. 51.

B E F E H L

1. a). Angenommene Feindlage: Stellungskrieg. Feindliche Stellungen: Am Waldrand westlich des Galgenberges. Feindlicher Stützpunkt: der im Zwischengelände liegende Kirchhof, das dahinterliegende Blockhaus (siehe Skizze).

b. Daraus sich ergebende Aufgabe: Erstürmung der feindlichen Stellung dazu vorhergehende Einnahme des Stützpunktes durch Handgranatenstosstrupps.

2. Am 16. V. 19. 9.00 vorm. sind die Stellungen am Westhang des Galgenberges von der 1. u. 2. Schwadron, denen je 1½ Züge der 4. Schwadron zugeteilt sind, besetzt. Abschnitt der 1. XVCVJ Schwadron von Strasse Wilkajen-Tukkum bis zum Hohlweg, der den Galgenberg in die nördliche und südliche Hälfte teilt. Abschnitt der 2. Schwadron: Diesen Weg ausschliesslich bis zur Strasse Tukkum-Altmocken. Artillerie tritt als Begleitbatterie zur Infanterie. Ein Zug auf der Altmockenschen Strasse, der zweite im Hohlweg. 5. Schwadron bleibt in Reserve, dsgl. Pionierabteilung. 3. Schwadron bis 8. 45 hat das Gelände bis 6 Kilometer westl. von Menschen und Vieh zu säubern. Stab am Hohlweg. Genaue Zeitausgabe ab 8.00 Uhr vorm. durch besondere Ordonanz vor dem Stabsquartier

3. Punkt 9 Uhr vorm. beginnt die Artillerievorbereitung, fernere Feuer ist in den Waldrand westl. des Galgenberges (ca. 1000m) zulegen. Dauer der Vorbereitung 3 Minuten.

4. Leiter der Uebung: Stabschef

Schiedsrichter: Kommandeur, Führer der 5. Schwadron, Adj. der 5. Schwadron, Ordonanzoffizier beim Stabe.

Für die Richtigkeit

gez. Baron Manteuffel

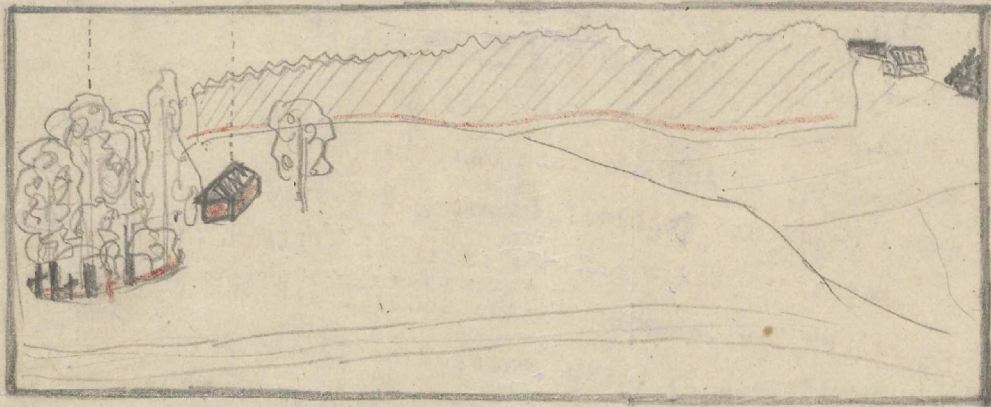
*[Signature]*  
Stabschef

Ansichtsskizze vom Furee des Galgenberges aus gesehen.

96

B

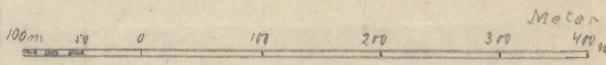
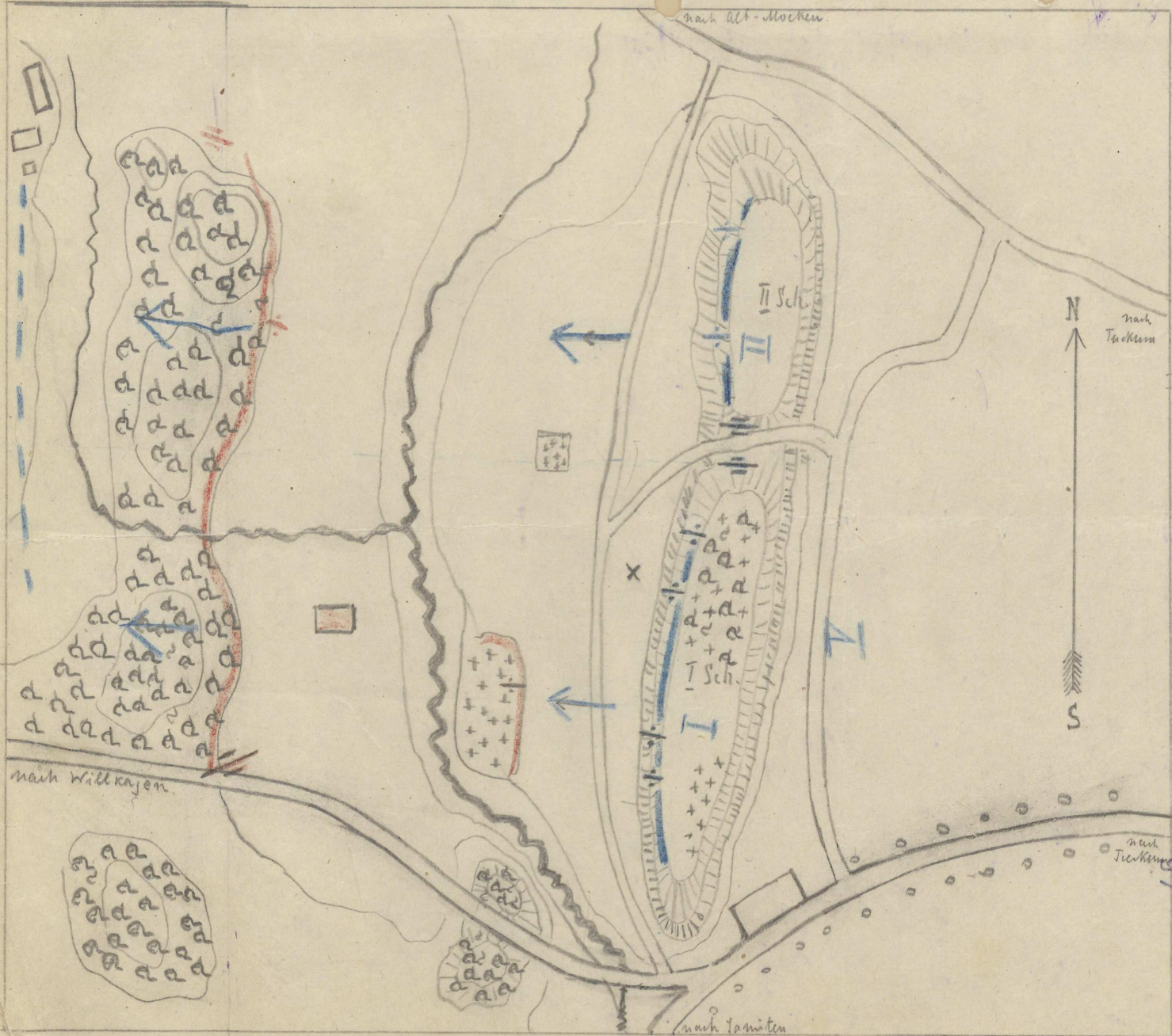
Kirchof Blockhaus.



Kartenskizze des Geländes um den Galgenberg, westlich von Tuckum.

Maßstab 1:5000.

97



Erklärungen.

- Feindliche Truppen
- Eigene Truppen.
- - - Grenze des eigenen Vormarsches.

Zum Stahle zurück.

Kornel Baumgart

(1/2)

B. 59

Geschäftsheftung

Bei Geschäftsheftung ist dies die Titelseite  
(Neuestes Schriftstück obenliegend)



SONNENECKEN-SCHNELLHEFTER

Abteilungsbeehle I

der Stosstruppe der Baltischen L.W.

1. XII. 1918 - 23. VII. 1919.

Bundesarchiv

R 8025/ 6

43

(59)

ES Folio